

Crear y etiquetar puntos de cota, definir y editar alineaciones de carreteras y terrenos

AUTOCAD LAND

PROGRAMA

SEMANA 01

Manejo de la Interfaz de Usuario, Administración de Proyectos en Land, Creación y Edición de Puntos C

OGO, Modelo Digital del Terreno

SEMANA 02

Edición de Superficies, Breaklines, Creación de Contornos, Tangentes y Curvas Horizontales

SEMANA 03

Espirales , Tablas de velocidad, Alineamiento Horizontal, Estacado

SEMANA 04

Parcelas y Etiquetado, Perfiles Longitudinales, Tangentes y Curvas Verticales.

SEMANA 05

Definir Rasantes, Secciones Transversales, cunetas, bermas Creación de Plantillas para carreteras, canales.

SEMANA 06

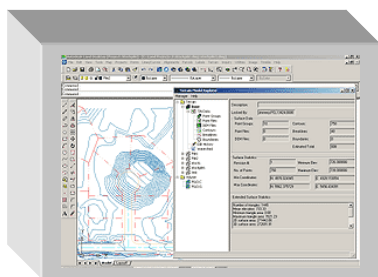
Uso de Design Control, Cálculo de Volúmenes, Trabajar con estratos

SEMANA 07

Canales Vertederos y Alcantarillas, Hidrología, Trazo de Cuencas, Módulo para Tuberías

SEMANA 08

Sheet Manager, Presentación del Proyecto, Planos.



COLEGIO DE INGENIEROS DEL PERU
Consejo Departamental de La Libertad

INFORMACION

CONCEPTO

El **Autodesk Land Desktop** es una aplicación basada en el **AutoCAD®** que incluye herramientas eficaces e intuitivas con las que se puede crear y etiquetar puntos de cota, definir y editar alineaciones de carreteras y terrenos, automatizar procesos de delineación, crear modelos digitales de terreno y calcular volúmenes y curvas de nivel.

OBJETIVO

Racionaliza la productividad en todas y cada una de las fases de un proyecto y facilita una ubicación central en la que los datos sean accesibles para todos los integrantes del equipo de trabajo, además de proporcionar herramientas para todos los procesos de diseño.

MEDIOS TÉCNICOS y

HERRAMIENTAS

- CD de Manuales y prácticas
- Cada alumno dispondrá de un ordenador. Plazas limitadas.

PROFESOR

Ing. Juan Pablo García Rivera

- Ingeniero Civil
- Colegiado CIP

SESIONES Y FECHAS

Sesiones: El curso se desarrollará durante 2 meses, cada mes tendrá una duración de 16 horas académicas.

LUGAR

Colegio de Ingenieros del Perú – Consejo Departamental de La Libertad

INFORMES E INSCRIPCIONES

www.cip-trujillo.org
295489 – 251025 – anexo 202
Nextel 407*1427
Email: infocipcdll@cip.org.pe